

BièvrEst  
COMMUNAUTÉ DE COMMUNES

Ticket  
2024  
Culture

festival  
itinérant

humour  
théâtre  
concert

jeune public  
conférence  
cinéma

#28<sup>e</sup> édition

**5**  
**oct.**

**29**  
**nov.**

**bievre-est.fr**

Inauguration du festival  
**à partir de 14h - Médiathèque La Fée verte  
Le Grand-Lemps**

## Ouverture billetterie vernissage, spectacle

Dès 14h, ouverture de la billetterie sur place et en ligne.

À 14h30, vernissage de l'exposition de photographies de Stéphanie Nelson. Vous pourrez ensuite rencontrer la photographe et échanger avec elle **samedi 9 novembre à 15h à La Fée verte.**

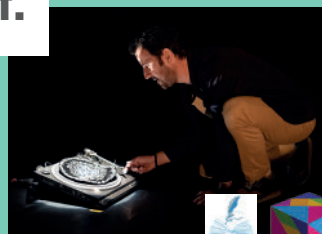
À 15h, spectacle tout public - à partir de 7 ans, et bien au-delà - à l'auditorium : *La Sieste au Bois dormant* par la C<sup>ie</sup> Candide. Nous vous proposons un seul en scène poétique et immersif, sur notre rapport aux histoires de notre enfance. C'est léger et charmant, une jolie bulle de bonheur. À travers des contes comme *Cendrillon*, ou *Le petit Poucet*, nous nous replongeons avec douceur dans l'imaginaire enfantin.

*Entrée libre mais réservation conseillée à partir du lundi 23 septembre auprès de la médiathèque et des centres socioculturels*



sam.  
**5**  
oct.

© Stéphanie Nelson



## tarifs

En dépit d'une légère augmentation cette année, Bièvre Est et ses partenaires font le choix d'une tarification unique et accessible afin de permettre à un large public d'assister à tous les spectacles.

### billets à l'unité

**tout spectacle** 12 €, tarif unique pour tous

**Spectacle de la MC2** 10€

**jeune public** 5 €, tarif unique pour tous

**le pass : payez une fois, vibrez mille fois !**

**Pass famille** : 50 € pour 2 adultes et 3 enfants (moins de 18 ans) maximum, valable pour tous les spectacles

**Pass individuel** : 25 € valable pour tous les spectacles

Il est nécessaire de réserver ses places, même titulaire d'un Pass. Les jauges des salles sont parfois réduites.

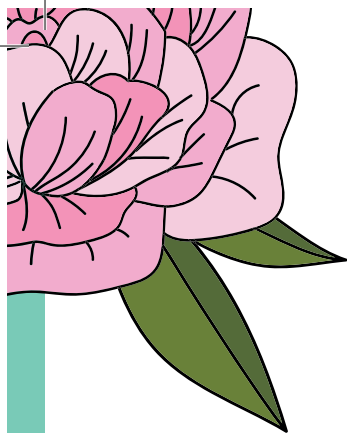
### spectacles gratuits

Cette année, profitez de trois propositions en accès libre : spectacle *La Sieste au Bois dormant* proposé lors du lancement de la billetterie à la médiathèque La Fée verte, conférence au collège de Champier et concert Rock au Grand-Lemps. Pensez cependant à réserver vos places à l'avance.



Communauté de communes de Bièvre Est, parc d'activités Bièvre Dauphine, 1352 rue Augustin Blanchet, 38690 Colombe  
04 76 06 10 94 • correspondances@cc-bievre-est.fr

Directeur de la publication : Roger Valtat • Rédaction : Christine Provoost • Maquettage : Yaelle Ollinet • Mise en page et illustration : Maëva Ronner, service communication Bièvre Est • Crédits photos : DR ou mentions complémentaires • Imprimé à base d'encre végétale sur papier PEFC 100 % par l'imprimerie Notre-Dame (Montbonnot - Isère) à 12 000 exemplaires • août 2024



## édito

Retrouvons-nous une fois encore autour d'une culture qui unit et émancipe, une culture qui permet de "rester humain". Vivons ensemble de belles émotions collectives, avec enthousiasme et jubilation.

Nous vous proposons comme d'habitude du théâtre, de l'humour, une conférence, du jeune public et bien entendu plusieurs concerts. D'un spectacle en compagnie de Socrate à une soirée slam pleine de poésie, d'une après-midi Gospel dans une église à un concert de blues ou de rock, en passant par un one man-show plein d'humour, tout est possible au Ticket culture ! Et cette année, vivons un grand moment à Apprieu en compagnie de Mister Mat : le concert promet d'être mémorable !

Découvrez notre programmation sans tarder dans cette plaquette. Vous y trouverez assurément de quoi passer en famille et entre amis de jolis moments, des petites bulles de bonheur notamment grâce au Pass famille et au Pass individuel.

Pour terminer, remercions tous ceux qui œuvrent pour que le Ticket culture existe : les artistes et leurs techniciens, les agents de Bièvre Est et des communes, les bénévoles et les élus. Et vous spectateurs fidèles dont les artistes ont besoin plus que jamais. Merci pour votre fidélité qui nous porte et nous emporte !

Nous avons dû cette année procéder à une légère augmentation de nos tarifs. Nous espérons que vous ne nous en tiendrez pas rigueur. Nous avons dû aussi changer de système de billetterie. Tout est expliqué au dos de cette plaquette. Merci pour votre bienveillance autour de ce nouveau système en test.

**Roger Valtat,**  
président de la communauté  
de communes de Bièvre Est

**Christine Provoost,**  
vice-présidente  
lecture publique et Ticket culture



Cette année, nous expérimentons un système de bus gratuits et solidaires pour vous mener au spectacle du 9 novembre. Pensez à réserver votre place dans le bus en même temps que votre place pour le spectacle !

Flashez le QR Code pour plus d'informations !



ven.  
**25**  
oct.

Repas et cinéma

Tout public - repas seulement sur réservation auprès de

l'Impermanent au 06 85 44 93 47 - menu unique à 13 €

Tarif film : 5€50, tarif réduit - 18 ans : 4€50, sans réservation

Attention : le pass famille et le pass individuel ne

donnent pas accès à la projection du film.

Durée du film 1h40

**À partir de 19h - Salle des fêtes - Flachères**

## Soirée des initiatives pour le climat !

Nous vous proposons une soirée spéciale !

Venez découvrir un espace transformé en restaurant chaleureux qui proposera un dîner préparé avec des produits locaux. En deuxième partie de soirée, profitez de la projection du film *Les Têtes givrées* de Stéphane Cazes, suivie d'un temps d'échanges et la découverte d'initiatives locales.

19h : repas.

**20h30** : projection du film *Les Têtes givrées* de Stéphane Cazes (possibilité d'arriver seulement pour le film). Dans un collège au pied du Mont Blanc, les élèves ne s'intéressent à rien. Pour les motiver et les faire rêver, Alain, leur professeur, organise une sortie surprenante et périlleuse dans les entrailles d'un glacier. Les adolescents découvrent alors un monde de glace d'une beauté à couper le souffle. Mais ils réalisent qu'avec le réchauffement climatique, si rien n'est fait, ce glacier comme beaucoup d'autres pourrait disparaître. Ils vont se lancer corps et âme dans un projet fou : protéger le glacier et l'empêcher de fondre...

*En partenariat avec le collectif cinéma de l'Espace de Vie Sociale.*



Lun.  
**28**  
oct.

Atelier

Tout public, dès 12 ans

Informations au 06 89 94 58 88

Gratuit - sur inscription au 04 85 36 01 03

ou à [lucieaubrac@cc-bievre-est.fr](mailto:lucieaubrac@cc-bievre-est.fr)

Durée 2h

**19h - Salle de la Parenthèse - Eydoche**


**INVENTONS  
NOS VIES  
BAS CARBONE**

## Inventons nos vies bas carbone

Pour prolonger cette soirée...

Un atelier original pour en apprendre plus sur le changement climatique. Imaginons ensemble des actions possibles dans nos vies, individuellement et collectivement. Atelier suivi d'un repas, venez avec un plat à partager. En partenariat avec le coin lecture d'Eydoche.

Animatrice : Myriam de MaaMotion Médiation - Le Gravillon.



Concert slam poétique  
Tout public - 12 € ou pass famille/individuel  
Durée 30 + 50 min.  
**20h30 - Salle des fêtes - Burcin**

## Concert slam Maessane accompagnée de Julie Arteta, violoniste

sam.  
**26**  
oct.



**Première partie :** Lee Berthair est déjà venu s'essayer à la scène au Ticket culture. Nous allons le retrouver avec de nouveaux textes toujours aussi loufoques et absurdes et nous entrerons dans son imaginaire inventif et fou.

**Deuxième partie :** Maessane joue à exister en tant qu'interprète, autrice et comédienne influencée par le slam et le rap. Elle se balade entre les larmes et les rires à gorge déployée. Elle ne craint pas de se vivre à travers une plume crue, poétique, imagée, urbaine et oratoire. Écorchée et sensible, Maessane aime la vie à en être scandaleuse. Des tâches d'encre sur les mains... Et de la sueur.



jeu.  
**31**  
oct.

Concert  
Tout public - entrée libre  
Sans réservation  
Durée 2 x 45 min., avec entracte  
Buvette et snack  
**20h30 - La Grange  
Le Grand-Lemps**



## Soirée Halloween-Rock

ROCK EN  
BIÈRE



Nous organisons cette soirée en complément de la journée Halloween proposée par le centre socioculturel Lucie Aubrac transformé en maison hantée pour l'occasion et dans laquelle des animations vous seront proposées dès 16h30. N'hésitez pas à monter dans la navette fantôme qui vous conduira à La Grange pour découvrir deux groupes de Rock du territoire. Vous pourrez bien entendu venir déguisés. Un atelier maquillage sera ouvert !

**Onya**, groupe isérois de « Multi-Rock », vous fera passer un bon moment à travers des compositions originales et des reprises variées de tous les styles de rock **Legacy**, groupe de rock isérois de quatre membres. La musique oscille entre stoner rock et rock énergique. Les compositions originales et la voix du chanteur vous feront voyager dans le profond de l'âme et vibrer de tout votre corps...



Concert  
Tout public - 12 € ou pass famille/individuel  
Durée 1h30  
Entracte et buvette  
**20h30 - Salle des fêtes  
Saint-Didier-de-Bizonnes**

ven.  
nov. **1er**

## Sunshine in Ohio



Sunshine in Ohio emmène son public dans un voyage à travers les USA imaginaires, peuplés de cowboys qui galopent au milieu des cactus, au son du bluegrass, du blues, du jazz... et interprète la Mountain Music des Appalaches, là où le ciel donne à l'herbe des reflets bleus au coucher du soleil. Le public pourra être mis à contribution pour créer l'univers sonore et visuel !



sam.  
**2**  
nov.

Humour, stand up  
Ados - adultes - 12 € ou pass famille/individuel  
Durée 1h  
**20h30 - Salle du Verney - Oyeu**

## Le propre de l'homme

par Yohann Lavéant  
Mise en scène : Julie Reys

Tous les styles d'humour en 1 heure ?  
Défi accepté !

"Rire est le propre de l'homme" a écrit Rabelais. Nous ne rions pourtant pas tous des mêmes choses. Durant cette heure, Yohann propose d'y arriver en s'essayant à tous les styles d'humour : absurde, stand-up, personnage, jeu de mots, clown ou encore parodie... Car une fois que nous saurons pourquoi nos raisons de rire sont différentes, nous pourrons de nouveau rire ensemble. Yohann Lavéant est artiste, auteur, humoriste, chroniqueur radio. Il s'est fait connaître grâce à ses sketches sur YouTube, son rôle dans la websérie *The Kidults*, et son personnage de Marie-Jo Dassin dans la troupe des "Paillettes".



Conférence et atelier  
Duo parent/enfant à partir de son entrée en 6<sup>e</sup>  
entrée gratuite  
informations au 06 89 94 58 88

**réservation obligatoire** au 04 85 36 01 03  
ou par mail à [lucieaubrac@cc-bievre-est.fr](mailto:lucieaubrac@cc-bievre-est.fr)

**De 18h à 20h - Collège de Champier**  
**165 route du 16 mai 1944**

mar.  
nov. **5**

## Exams, scolarité, vie de tous les jours, comment gérer le stress en famille?

par Lauriane Baranger,  
formatrice en compétence psycho-sociale



Que l'on soit parent ou enfant, certains moments de la vie viennent troubler notre sérénité.

Parent, peut-être êtes-vous stressé par la scolarité de votre enfant ou par la gestion de la vie de famille au quotidien ?

Ado, peut-être êtes-vous stressé à l'approche des exams, face à certains choix pour votre avenir, ou lors de certaines situations en public ?

Venez participer ensemble à cette soirée atelier pour échanger autour de cette thématique qui nous touche et peut parfois perturber notre santé mentale et physique. Repartez avec des solutions pour gérer le stress en famille.



ven.  
nov. **8**

Théâtre

Tout public - 12 € ou pass famille/individuel

Attention petite jauge ; merci de nous prévenir en cas d'annulation.

Durée 1h30 + 30 min. d'échanges

**20h30 - Salle Faller - Site de l'Ancienne Fabrique - Renage**



## La République texte de Platon par la C<sup>ie</sup> des Amis de Platon

Socrate rentre chez lui quand des jeunes gens le contraignent à rester pour les fêtes qui doivent avoir lieu cette nuit. Beuveries et spectacles seront oubliés au profit d'un autre plaisir... Socrate parle de justice, traite du choix de l'éducation. Il propose la vision d'une cité idéale gouvernée par des philosophes-rois. Il utilise la

célèbre allégorie de la caverne...Etes-vous prêts à découvrir sur scène ce célèbre dialogue philosophique de Platon ? Le spectacle sera suivi d'un échange avec les comédiens sur l'art d'adapter Platon au théâtre et une fiche établie par une professeure de philosophie vous sera remise.

Sous le haut patronage de : L'Institut de Grec et du Centre de recherches sur la Pensée antique de l'Université de Paris IV Sorbonne du Groupe Interdisciplinaire du Théâtre de l'Université Paul Valéry de Montpellier / de l'Association des professeurs de philosophie de l'Académie de Montpellier / de Connaissance hellénique.

Spectacle très jeune public, théâtre d'objets  
Dès 2 ans -5 € ou pass famille/individuel  
Durée 45 min.

**11h - Salle polyvalente (petite salle  
à côté du gymnase) - Colombe**

sam.  
nov. **9**

## Mon Nez C<sup>ie</sup> Objet sensible

Un voyage loufoque et tendre...

On connaît la chanson... Pirouette, cacahuète le facteur a perdu son nez, mais il a beau le chercher, son nez, son vrai, reste caché. Nathalie Della Vedova manipule à vue de jolies marionnettes faites maison. Son talent de comédienne et l'univers attachant qu'elle crée autour de la comptine donnent beaucoup de cachet à cette fable sur le besoin d'identification des tout-petits.



sam.  
nov. **9**

Musique

Tout public - 12 € ou pass famille/individuel  
Durée 30 min + 1h30

Buvette tenue par l'association Muzik'App

**À partir de 20h30 - Salle de l'Envol Apprieu**

## CONCERT ÉVÉNEMENT Mister Mat

1<sup>ère</sup> partie : Les Pock Runk



**À 20h30 : Les Pock Runk**

Le projet du groupe : faire de la reprise punk rock français en trio. Choisir des textes engagés, voire enragés, mais poétiques souvent.

Ils chantent même du Victor Hugo...



**À 21h30 : Mister Mat**

Il a donné plus de 1000 concerts à travers le monde en tant que guitariste chanteur du groupe Mountain Men, il a chanté chaque samedi soir pendant des mois devant des millions de téléspectateurs durant l'aventure The Voice dont il a été finaliste. Aujourd'hui il nous présente son seul en scène.

Accompagné de ses vieilles guitares Gibson, il nous raconte sa vie d'homme, d'artisan de la chanson, les lumières et les ombres, l'amour d'une femme.. les joies comme les peines. Des anecdotes truculentes d'une vie sur la route.

**Pensez à réserver votre place dans un bus gratuit et solidaire pour vous mener jusqu'au spectacle !**







dim.  
nov. 10

Concert  
Tout public - 12 € ou pass famille/individuel  
Durée 2h + entracte  
15h - Église - Izeaux

## Grenoble Gospel Singers

Grenoble Gospel Singers et Franklin Akoa Mva, son fondateur, vous présentent un spectacle à ne pas manquer.

Le Gospel, grand-père du blues et du jazz, donne autant qu'il prend aux rythmes et musiques actuels. Son âme musicale oscille du negro-spiritual ancien jusqu'au R&B des temps modernes, de la pop religieuse des

années 70 au rap, du gospel urbain au rock, du folklore africain aux hymnes populaires actuels noirs américains. La force du groupe est de s'approprier tout cet univers pour mieux le retransmettre dans l'authenticité, la générosité et la spontanéité. En concert, vous serez transportés dans une ambiance magique et une quasi transe musicale, bercés par un orchestre jazz.

Concert  
Tout public - 12 € ou pass famille/individuel  
Durée 30 min. + 1h, avec entracte  
Buvette  
20h30 - Salle des fêtes - Bizonnes

## Cincinnati Slim and The Vine Street Shuffle

sam.  
16  
nov.



**Première partie :** Sous la houlette d'Aliocha Thévenet, leur guitariste talentueux aux expériences internationales multiples, le Vine Street trio se consacre aux morceaux de blues instrumentaux, qui mettent en avant la richesse de leur approche de cette musique, dans la tradition, mais sans clichés superficiels. Philippe Quinette (contrebasse) et Marc Delmas (batterie) joignent leurs talents pour fournir une rythmique solide.

**Deuxième partie :** Cincinnati Slim est un géant du blues et du rythm'n blues. Natif de Cincinnati, il a 45 ans de carrière aux USA derrière lui, plus de 5000 concerts, des collaborations avec les plus grands (BBKing, Bo Diddley, Lonnie Mack, The Fabulous Thunderbirds, la liste est longue). Auprès des artistes qu'il a côtoyés, il a puisé ce respect de la musique d'origine et les infinies variations qui en font la richesse. Son authenticité impressionne. Un concert de Slim, c'est le privilège d'écouter l'un des derniers ténors de cette musique. Pour notre plus grand plaisir, il reprend possession de la scène avec son harmonica et sa voix incomparable... C'est avec plaisir que nous le retrouvons au Ticket culture accompagné du Vine Street trio.



dim.  
nov. **17**

Musique, jeune public  
Dès 4 ans - 5€ ou pass famille/individuel  
Durée 1h  
Goûter offert  
**15h30 - Salle des fêtes  
Beaucroissant**

## Un p'tit moment entre nous

1 heure de chansons dans l'univers de Pierre Castellan, artiste que nous aimons beaucoup au Ticket culture.

L'accent est mis sur la participation, l'interaction et la convivialité, afin de passer ensemble, un p'tit moment entre nous, plein de joie, de bonne humeur et d'énergie. Difficile pour les petits et les grands de rester immobiles dans ces conditions !

Pierre Castellan : chant, guitare, ukulélé.  
Patrick Chamot : guitare.  
Jean-Pierre Fezlezau: percussions.

Théâtre  
Ados - adultes - 12 € ou pass famille/  
individuel  
Durée 1h15

**20h30 - Salle des fêtes - Châbons**

## Love Letters C<sup>ie</sup> En scène et ailleurs

Texte : A. R. Gurney,  
Mise en scène et interprétation :  
Nicole Vautier et Jean-Vincent Brisa.  
Bande-son et musique : Daniel Martin.

ven.  
**22**  
nov.



Ces lettres d'amour ont déjà été interprétées par les plus grands acteurs. Nous sommes heureux que deux artistes incontournables de la scène grenobloise nous proposent leur version.

Tout au long de leur vie, Melissa et Andy se sont aimés de loin, par correspondance, sans jamais pouvoir être ensemble. Le destin, la vie, les rencontres les ont rapprochés puis éloignés. Jamais ils n'ont cessé de s'écrire. Au fil de leurs échanges, on ressent l'amitié taquine de l'enfance, la passion adolescente, la complexité des sentiments mêlée aux espoirs et désillusions de l'âge adulte. Leur relation épistolaire est à la fois drôle et tendre...





dim.  
**24**  
nov.

Lectures et chansons  
Ados - adultes - 12€ ou pass famille/individuel  
Durée 1h15  
**16h - Salle des fêtes - Flachères**

## De mère en mère

Association Émotions  
Musique et Textes



### Quatre lecteurs accompagnés par le Quartetto Lupa.

Ce spectacle associe habilement des extraits de romans, de nouvelles, de poèmes et des chansons sur un thème donné, ici les relations des mères avec leurs enfants. Romain Gary, Albert Cohen, Françoise Hardy, Emmanuel Carrère, Annie Ernaux, Véronique Sanson... Nous allons entendre de très beaux textes !

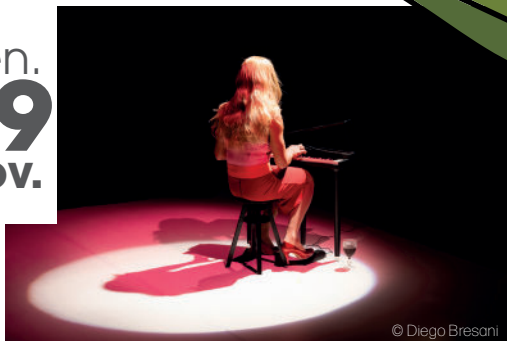
Théâtre  
Ados - adultes - 10€ ou pass famille/  
individuel  
Durée 1h15

**20h30 - Espace Saint-Joseph -  
Bévenais**

## MC 2 : **Adaptação** par Gabriel F.

Écriture, mise en scène et interprétation : Gabriel F.

ven.  
**29**  
nov.



© Diego Bresani

À la croisée entre théâtre, performance et autofiction, Gabriel F. interprète avec délicatesse plusieurs personnages, dans un monologue jubilatoire, burlesque et tendre qui s'interroge sur l'évolution, l'adaptation des espèces et leur extinction.

Un metteur en scène frustré en pleine crise de créativité qui décide de changer de profession ; une actrice, arrivée récemment dans une grande ville, qui doit faire face à sa solitude ; une transsexuelle qui change son corps pour tenter de trouver qui elle est vraiment ; un dinosaure qui ne sait pas s'il survivra au renouvellement de son espèce... Tous essaient de vivre dans un nouvel environnement et sont unis par un drame commun : la peur de se transformer et de cesser d'exister.

**Nous sommes heureux de recevoir un spectacle proposé par la MC2 dans le cadre de sa politique d'itinérance. Nous vous proposerons de partager le verre de l'amitié après le spectacle et d'échanger avec l'artiste et les techniciens, afin de découvrir l'envers du décor et le processus de création.**



# en pratique

## inauguration du festival et ouverture de la billetterie

La billetterie de l'ensemble du festival ouvrira samedi 5 octobre à l'occasion de la journée de lancement co-organisée avec la médiathèque La Fée verte. Détenteur d'un pass ? Pensez à réserver vos spectacles !

### points de vente

#### Paiement avec une carte bancaire

Le festival change de billetterie en ligne. Retrouvez notre nouvelle billetterie sur [www.bievre-est.fr](http://www.bievre-est.fr). À tout moment, les centres socioculturels et la médiathèque de La Fée verte peuvent vous aider à faire les achats et réservations en ligne.

#### Paiement en espèces et par chèque, trois possibilités

- 1 : Le jour de l'ouverture de la billetterie à la médiathèque La Fée verte
- 2 : Sur place, les jours de spectacle
- 3 : Lors de permanences selon le calendrier suivant :

Date de la permanence	Lieu
Mercredi 9 octobre de 14h à 18h	Centre socioculturel Ambroise Croizat 750 rue de la République, Renage
Samedi 12 octobre de 14h à 19h	Médiathèque La Fée Verte 7 rue Joliot Curie, Le Grand-Lemps
Mercredi 16 octobre de 14h à 18h	Centre socioculturel Ambroise Croizat 750 rue de la République, Renage
Samedi 19 octobre de 14h à 19h	Médiathèque La Fée Verte 7 rue Joliot Curie, Le Grand-Lemps
Mercredi 23 octobre de 14h à 18h	Centre socioculturel Ambroise Croizat 750 rue de la République, Renage
Samedi 26 octobre de 14h à 19h	Médiathèque La Fée Verte 7 rue Joliot Curie, Le Grand-Lemps

Malheureusement, cette année, nous ne pouvons pas accepter la carte Tattuo Isère, le Pass'Région, ni les chèques ANCV.

### une question ?

Vous avez une question sur le festival, vous souhaitez nous prévenir d'une éventuelle annulation ?

Contactez-nous par mail à [ticketculture@cc-bievre-est.fr](mailto:ticketculture@cc-bievre-est.fr).



Cette année, le festival sera organisé en collaboration avec l'association Clair Obscur que nous remercions ici pour toute l'aide apportée.

informations • réservations  
**bievre-est.fr**

